



수 신 소속기관장

(경 유)

제 목 2025년 한국임상예술학회 하계 학술대회 <분열 너머 - 사회를 위한 예술치료> 개최의 건

1. 귀 기관의 무궁한 발전을 기원합니다.
2. 대한신경정신의학회 산하 전문학회인 「한국임상예술학회」는 심리극(Psychodrama)을 비롯하여 임상예술 전반에 대한 연구 및 치료활동을 목적으로 1982년 설립된 학회입니다.
3. 한국임상예술학회에서는 연구 및 치료 활동에 대한 공유 및 관련 분야 전문가 교육을 진행하고자, 다음과 같이 "2025년 한국임상예술학회 하계 학술대회 <분열 너머 - 사회를 위한 예술치료>"를 개최하오니 관심있는 분들의 많은 참여 바랍니다.

- 다음 -

가. 행사명 : 2025년 한국임상예술학회 하계 학술대회 <분열 너머 - 사회를 위한 예술치료>

나. 일 시 : 2025년 6월 1일 일요일 09:20~17:30

다. 장 소 : 국립정신건강센터 11층 열린강당(서울특별시 광진구 용마산로 127 / 지하철 7호선 중곡역 1번 출구)

라. 대 상 : 의사, 정신건강 종사자, 문화예술 종사자, 대학(원)생, 일반인 등

마. 평 점 : 의사 및 전공의(6평점), 임상심리전문가 및 수련생(3시간 연수평점), 정신건강간호사 수련생(5시간 수료증), 정신건강사회복지사 수련생(6시간 수료증), 정신건강직업치료사 수련생(6시간 수료증)

바. 학술대회 등록 : 사전등록은 2025년 5월 29일 목요일(~ 18:00)까지 (<https://tinyurl.com/kaca2025summer>)

· 등록비 입금계좌: 신한은행 / 100-033-660882 (한국임상예술학회)				
등록비	일반(한국임상예술학회 비회원)		한국임상예술학회 학회원(맹생회원 연회원)	
	사전등록	현장등록	사전등록	현장등록
전문의	50,000원	60,000원	10,000원	20,000원
군의원 / 공보의 정신건강 종사자 / 일반인	40,000원	50,000원		
대학(원)생	30,000원	40,000원		
전공의('사직 전공의' 포함)	10,000원	20,000원		

붙임. 2025년 한국임상예술학회 하계 학술대회 홍보안내문 1부. 끝.

한국임상예술학회장



총무간사 강경민 총무이사 최은형 부회장 유미 회장 박용진

시행 한임예 2025-002(2025.04.26.) 접수 ()

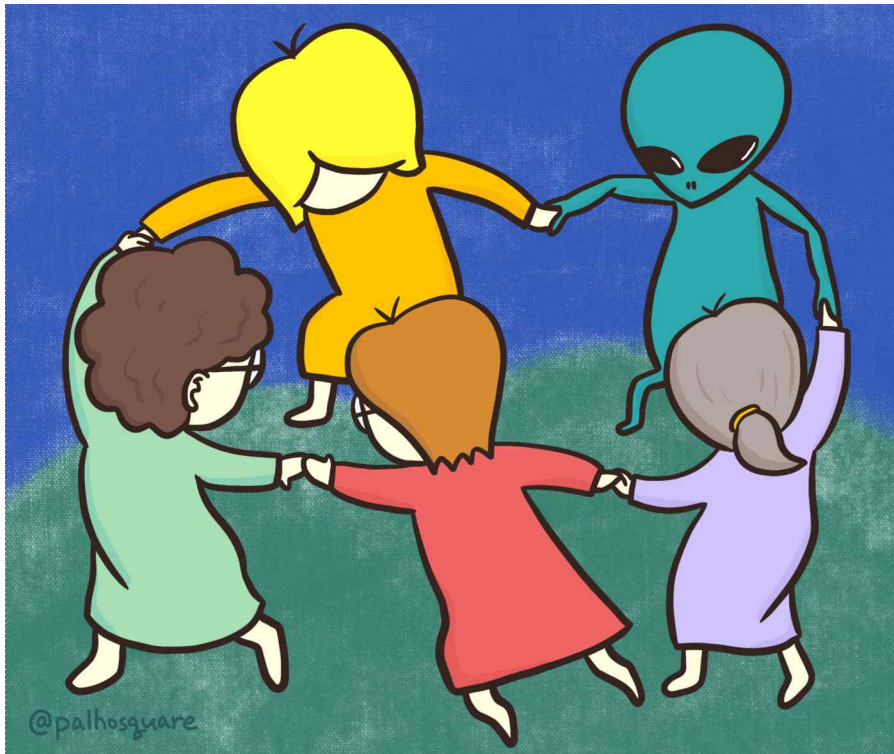
주소 (02829) 서울특별시 성북구 동소문로 125, 골든타워 805호 / <http://www.kaca.ne.kr/>

전화 010-9832-1982 이메일 1982kaca@naver.com / 대국민 공개



2025년 한국임상예술학회 하계 학술대회

분열 너머 - 사회를 위한 예술치료 (Across the divide - Art Therapy for Society)



(이미지 제작 : 팔호광장 @palhosquare)

- 일 시 : 2025년 6월 1일 일요일, 09:20~17:30
- 장 소 : 국립정신건강센터 11층 열린강당
- 주최/주관 : 한국임상예술학회

초 · 대 · 의 · 글

지금 우리들은 서로 잘 소통하고 있나요? 의료정책 갈등을 비롯한 다양한 혼란으로 사회적 소통이 점점 어려워지고 있습니다. 소통이 어려운 시대 예술적 접근이 실제 임상에서 효과를 발휘할 수 있을까요?

한국임상예술학회는 '임상예술치료'가 개인을 넘어 우리 사회에 희망과 변화의 가능성을 가져올 수 있는지, 함께 고민하고 체험하는 시간을 가져 보고자 합니다.

심포지엄에서는 흥미롭고 실용적인 강의를 준비하였습니다.

다니엘 시겔(Daniel J. Siegel)의 「대인관계 신경생물학」을 바탕으로, 나와 우리의 마음이 어떻게 통합될 수 있는지 이해하는 시간과, 세계 곳곳에서 실제로 사회적 변화를 이끌어내고 있는 '소시오드라마'의 다양한 경험과 기법들을 알아보는 기회를 마련하였습니다.

'레비나스의 타자 철학' 강의에서는 프랑스 철학자 엠마누엘 레비나스(Emmanuel Levinas)의 철학을 기반으로, 상대방과 진심으로 소통하기 위해 우리가 어떤 태도와 마음을 가져야 하는지에 대하여, '사회적 이슈로 대화하기' 강의에서는 서로 다른 생각과 의견을 가진 이들이 연결되어 대화를 하는 방법을 체험할 예정입니다. 상대를 이해하는 마음으로 듣는 Across the Divide(경계를 넘어)를 중심으로, 비폭력대화를 경험해 보는 귀중한 시간이 될 것입니다.

워크숍 세션에서는 더욱 풍성한 체험이 기다리고 있습니다.

'몸 · 춤추는 민주주의' 워크숍에서는, 표현예술치료 전문가와 함께 만나 할프린(Anna Halprin)의 철학이 담긴 표현예술치료를 통해, 춤과 몸짓이 어떻게 자유와 안전감, 연결과 통합, 치유의 힘으로 체험되는 지를 경험하실 수 있을 것입니다. '사회로 나가는 예술 : 거리미술을 활용한 미술치료' 워크숍 시간에는 모두가 조화로운 세상을 꿈꾸는 전문가와 함께 우리 시대 단절의 어려움을 예술치료를 통해 극복하는 과정을 함께 체험하게 될 것입니다.

'Beyond, Empathy' 워크숍에서는 "과연 공감이란 무엇일까?", "어디까지가 공감이고, 소통이고, 통합일까?" 라는 질문을 "온 몸으로 함께" 체험해 볼 예정입니다.

온전한 소통이 쉽지 않고, 하지만 소통이 필요한 시대에 살고 있는 우리는 갈등, 분열, 비난으로만 매몰되지 않기 위하여 지금 무엇을 할 수 있을까요? 여러분의 지혜가 필요합니다. "분열 너머 - 사회를 위한 예술치료"에 여러분을 초대합니다. 부디 함께 해 주시길 바랍니다. 감사합니다.

2025년 4월

한국임상예술학회 회장 박용진
한국임상예술학회 학술이사 이승민
한국임상예술학회 학술연구이사 조영은

학술대회 프로그램 안내

2025년 한국임상예술학회 하계 학술대회 프로그램 (2025년 6월 1일 일요일, 국립정신건강센터)	
09:20 ~ 09:40 (20')	학술대회 등록
09:40 ~ 09:50 (10')	개회사 및 대회사 인사말 : 박용진(한국임상예술학회장) 사회 : 이승민(한국임상예술학회 학술이사)
심포지엄 I : 사회변화와 통합 좌장 : 김유광(김유광정신건강의학과의원)	
09:50 ~ 10:30 (40')	개별자아 착각과 통합(마음의 발달) 김정호(유일정신건강의학과의원)
10:30 ~ 11:10 (40')	변화하는 세상의 소시오드라마 최지혜(마음심표정신건강의학과의원)
11:10 ~ 11:20 (10')	Coffee Break
심포지엄 II : 민주주의와 소통 좌장 : 이강욱(강원대학교병원 정신건강의학과)	
11:20 ~ 12:00 (40')	레비나스의 타자 철학 설민(성균관대학교 철학과)
12:00 ~ 12:40 (40')	사회적 이슈로 대화하기 한승희(한국비폭력대화센터)
12:40 ~ 13:40 (60')	점심식사 ※ 본 학회 학회원(평생회원, 연회원) 및 전공의(사직 전공의 포함) : 식사 제공 / 일반(비회원) : 식사 미제공
워크숍 I : 사회를 위한 예술치료 좌장 : 이용진(동탄정신건강의학과의원) 최은형(무지개정신건강의학과의원)	
13:40 ~ 15:20 (100')	몸 · 춤추는 민주주의 박은화(부산대학교 무용학과) 사회로 나가는 예술 : 거리미술을 활용한 미술치료 정은혜(에코오롯)
15:20 ~ 15:30 (10')	Coffee Break
워크숍 II : 통합, How to do? 좌장 : 강상범(안양월정신건강의학과의원)	
15:30 ~ 17:10 (100')	Beyond, Empathy(One-role drama) 박용진(가족사랑정신과의원)
17:10 ~ 17:20 (10')	Q & A
17:20 ~ 17:30 (10')	폐회 박용진(한국임상예술학회장)

※ 상기 프로그램 일정은 학술대회 상황에 따라 변경될 수 있으며, 변경 시 공지하겠습니다.

학술대회 등록 안내

- 사전 등록기간: 2025년 5월 29일 목요일(~ 18:00)까지
- 등록비 입금계좌: 신한은행 / 100-033-660882 (한국임상예술학회)

등록비	일반(한국임상예술학회 비회원)		한국임상예술학회 학회원 (평생회원, 연회원)	
	사전등록	현장등록	사전등록	현장등록
전문의	50,000원	60,000원	10,000원	20,000원
군의원 / 공보의	40,000원	50,000원		
정신건강 종사자 / 일반인	40,000원	50,000원		
대학(원)생	30,000원	40,000원		
전공의('사직 전공의' 포함)	10,000원	20,000원		

※ 대학(원)생 중 “전문의 / 전공의 / 군의관 / 공보의 / 정신건강 종사자 / 일반인”에 해당하는 경우, “전문의 / 전공의 / 군의관 / 공보의 / 정신건강 종사자 / 일반인”입니다.


※ 일반(비회원) 및 학회원(평생회원, 연회원) 학술대회 등록 시, 사전등록비 입금내역(계좌이체내역)을 사진 촬영 또는 화면 캡처 후 “온라인 사전등록” 14번 문항에서 올려주셔야 사전등록이 완료됩니다.

* 사전등록비 입금내역(계좌이체내역): 한국임상예술학회 계좌번호, 입금자명(성명+핸드폰 전화번호 뒤 4자리), 입금일자, 입금금액이 나오도록 해야합니다.

- 학술대회 당일 현장등록은 현금결제 또는 계좌이체로 결제 가능하며, 카드결제는 불가합니다.
- 영수증은 학술대회 당일 지급할 예정이며, 학술대회 종료 이후 영수증의 별도 발급은 진행하지 않습니다.
- 학회원(평생회원, 연회원) 및 전공의('사직 전공의' 포함)는 학회에서 정한 장소에서 점심식사를 제공하며, 일반(비회원)은 점심식사를 제공하지 않습니다.
- 환불규정 : 당일, 전일, 전전일 환불 불가



사전등록 안내

- 사전등록 기간 : 2025년 5월 29일 목요일(~ 18:00)까지
- 사전등록 방법(①, ②, ③ 중 선택) : ① 오른쪽 사전등록 QR코드로 접수.
② 2025년 한국임상예술학회 하계 학술대회 안내 웹 페이지 (<https://tinyurl.com/kaca2025summer>) 접속 후 페이지에 있는  버튼을 눌러 사전등록 진행.
③ <https://moaform.com/q/vCbab2> 으로 접속하여 접수.

등록문의

- 한국임상예술학회 총무팀 (등록업무 담당자: 총무간사 강경민, 총무간사 배영민)
총무팀 이메일 1982kaca@naver.com / 한국임상예술학회 홈페이지: <http://www.kaca.ne.kr/>
한국임상예술학회 전화번호: 010-9832-1982 (※ 평일 09:00~17:00 연락 가능, 11:30~13:00 제외)
카카오톡 아이디 [1982kaca](https://open.kakao.com/id/1982kaca) (※ 평일 09:00~17:00 연락 가능, 11:30~13:00 제외)

참가안내

- 이번 학술대회는 현장에서 진행하는 대면 학술대회입니다. 온라인으로 진행하지 않습니다.
- 학술대회 당일 주차권은 별도로 판매하지 않으며, 국립정신건강센터 주차규정을 따릅니다.
 - 자가용 이용 시, 국립정신건강센터 정문으로 입장 가능합니다.
 - * (운영시간) 08:00~18:00 / 출차 시 무인요금계산기에 카드 및 현금으로 정산

학술대회	최초 30분 무료, 1일 최대 20,000원까지 부과
현장 주차요금	(10분 당 300원 / 운영시간: 08:00~18:00)

- 학술대회 당일에 학술대회는 명찰 패용 후에만 입장 및 참여 가능합니다.
- 당일 점심식사는 학술대회를 등록한 학회원(평생회원, 연회원) 및 전공의('사직 전공의' 포함)를 대상으로 학회에서 정한 장소에서 식사를 제공합니다.
 - 학술대회를 등록한 일반(비회원) 참여자에게는 한국임상예술학회에서 점심식사를 제공하지 않습니다.
 - 아울러 한국임상예술학회는 점심식사를 위한 주변 식당 장소 정보제공을 진행하지 않습니다.
 - 국립정신건강센터에서는 본 학술대회 참가자를 위한 식사를 제공하지 않습니다.
- 강의록에 대한 무단전재 및 배포, 학술대회 당일 진행된 내용에 대해 무단으로 녹취 및 배포 하는 행위를 엄격히 금지합니다. 관련 법규에 의거 법적 책임을 질 수 있으니 주의 바랍니다.
- 학술대회 당일, 국립정신건강센터는 국가 기관으로 관련 규정 및 에너지절약 추진계획에 따라 냉방설비를 가동하지 않습니다.

평점안내 (의사, 임상심리전문가, 정신건강전문요원 수련생)

자격명칭	인정범위	비고
(보건복지부) 의사 (대한의사협회 평점)	6평점 인정	전공의, 전문의 가능
(한국임상심리학회) 임상심리전문가	3시간 연수평점 발급	수련생 가능, 자격소지자 가능
(보건복지부) 정신건강간호사 수련생	5시간 수료증 발급	수련생 가능, 자격소지자 불가
(보건복지부) 정신건강사회복지사 수련생	6시간 수료증 발급	수련생 가능, 자격소지자 불가
(보건복지부) 정신건강작업치료사 수련생	6시간 수료증 발급	수련생 가능, 자격소지자 불가

- 의사 직역의 경우, 대한의사협회 연수교육 지침(제2024-1호)에 따라 교육전후 서명시간을 엄격하게 통제하오니 교육시간을 준수하여 주시기 바랍니다.
- 정신건강의학과 전공의 교육시간으로 인정됩니다.
- 정신건강전문요원(간호, 사회복지, 작업치료) 수련생 외부학술활동 이수증 제공되며, 평점이수시간 변경 시 안내(한국임상예술학회 홈페이지)를 통해 안내드리도록 하겠습니다. (정신건강전문요원 중 간호, 사회복지, 작업치료의 수련과정에 있는 수련생만 해당됩니다.) ('정신건강임상심리사 수련생' 연수평점의 경우는 한국임상심리학회에서 발급하지 않습니다.)
- 학술대회 종료 이후, 평점인정 관련 이수증의 별도 발급 및 관련 문의 응대는 진행하지 않습니다.

학술대회 진행 장소(국립정신건강센터) 찾아오시는 길

■ 국립정신건강센터

(진행본부 및 워크숍) 국립정신건강센터 11층 열린강당

(워크숍) 국립정신건강센터 12층 마음극장

※ 학술대회 당일에 학술대회는 명찰 패용 후에만 입장 및 참여 가능합니다.

■ 서울특별시 광진구 용마산로 127

■ 학술대회 당일 주차 및 식사와 관련된 자세한 사항은 ‘참가안내’ 항목을 확인하여 주시기 바랍니다.

■ **당일 국립정신건강센터 동문으로 이용 가능하며, 국립정신건강센터 서문은 이용 불가합니다.**

■ 가급적 대중교통을 이용하여 방문하여 주시기 바랍니다.

■ 지하철을 이용할 경우



지하철 7호선 중곡역 1번 출구에서 오른쪽으로 100m 진입
(국립정신건강센터 서문 방향이 아닌 동문 방향으로 진입)

■ 버스를 이용할 경우

320, 2012, 2227, 4212, 422, 광진03, N62

한국임상예술학회 (The Korean Association for Clinical Art)

- 대한신경정신의학회 산하 전문학회
- 1982년 임상예술 전반에 대한 연구 및 치료 활동을 목적으로 설립
- 심리극(Psychodrama)을 비롯하여 미술/음악/무용 등 예술치료 전반을 다루는 학회
- 한국임상예술학회 주요 사업 안내

분류	대상	시기 및 내용
학술대회	학회원 우선, 일반인	1년 총 2회(상반기, 하반기) - (하계) 6월 9일(일), (동계) 11월 30일(일)
워크숍	학회원 우선, 일반인	심리극을 비롯한 정신건강 및 예술치료 분야 워크숍 진행 중 - 향후 상세 내용을 한국임상예술학회 홈페이지에 게시 예정
학술지	학회원 우선, 일반인	1년 총 2회(상반기, 하반기)
국가트라우마센터 재난 대응인력 소진관리프로그램	재난 대응인력	국가트라우마센터 주관, 재난 대응인력 소진관리프로그램 참여 중 힐링드라마(심리극), 우리들의드라마(사회극), 즉흥공감극장(플레이백시어터), 움직임명상(소마틱힐링)

- 한국임상예술학회 홈페이지 및 SNS
 - 공식 홈페이지 : <http://www.kaca.ne.kr/> - 블로그 : <http://blog.naver.com/1982kaca>
 - Instagram : <http://www.instagram.com/1982kaca> - Facebook : <http://www.facebook.com/kaca1982>

한국임상예술학회 평생회원 및 연회원 가입 안내

회원자격	가입비	특전
평생회원	500,000원	향후 본 학회 모든 학술대회 등록비 면제
연 회원	매년 80,000원	당해의 본 학회 학술대회 등록비 면제

- 평생회원 및 연회원 가입을 희망하시는 분께서는 한국임상예술학회 홈페이지 (<http://www.kaca.ne.kr/>)에 있는 ‘한국임상예술학회 평생회원 및 연회원 가입 안내’ 게시글 첨부파일에 있는 입회원서와 이력서를 작성해 주시기 바랍니다.
- 한국임상예술학회 홈페이지에 회원가입을 하면 ‘웹회원’ 상태이므로, ‘연회원’과 ‘평생회원’이 아닙니다.
- **평생회원은 "연회원으로서는 임상예술분야에 일정 기간 경험이 있는 인사로 동 분야에서 종사 및 연구를 계속하는 자 중 자격심사위원회에서 승인된 경우" 평생회원으로 자격부여합니다.**
평생회원 가입 희망 시, 한국임상예술학회 이사 1인의 추천이 필요합니다.
평생회원 가입 이메일 작성 시 추천 이사의 성명을 언급하여 주시기 바랍니다.
- 입회원서와 이력서, 가지고 있는 자격증 스캔본(사진으로 찍은 이미지도 가능하며, 임상 및 상담 등 치료관련 자격)을 첨부파일로 하여, 자격관리이사(담당자: 정진 자격관리이사)의 이메일(romy125@naver.com)로 보내주시면 확인 메일을 보내드립니다.